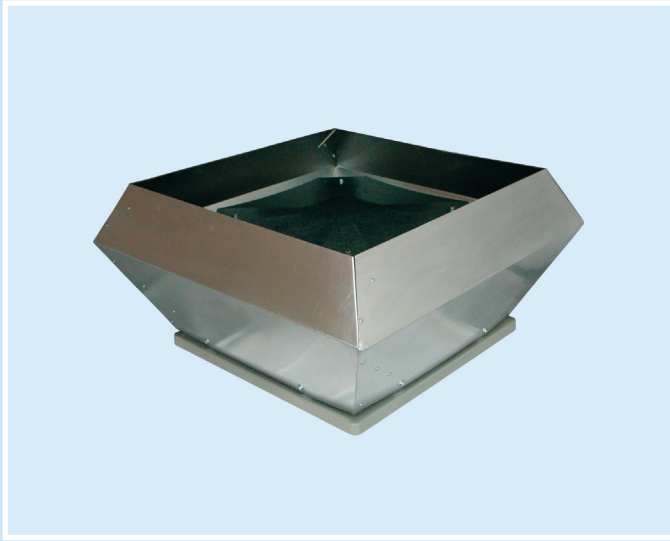
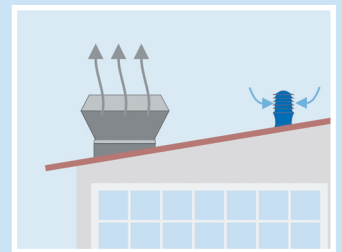


Model/Модель: **WDD Ø150, WDD Ø200, WDD Ø250, WDD Ø315,  
WDD 4100, WDD 5600, WDD 10200**

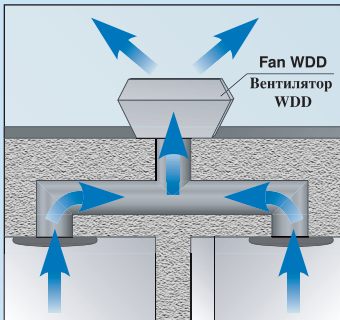


**CENTRIFUGAL FAN  
ЦЕНТРОБЕЖНЫЙ ВЕНТИЛЯТОР**

Model: Модель:	Item number Арт. номер
WDD Ø150	007-0662
WDD Ø200	007-0466
WDD Ø250	007-0467
WDD Ø315	007-0468
WDD 4100	007-0150
WDD 5600	007-0151
WDD 10200	007-0152

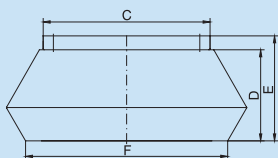
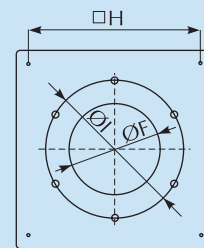
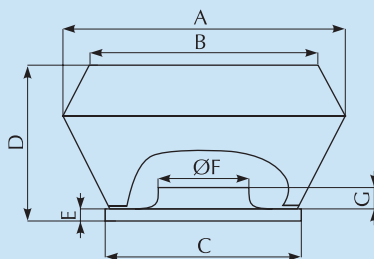
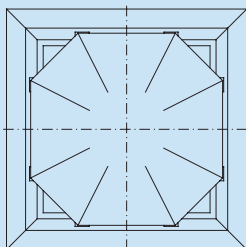


**vertical air expulsion  
вертикальный выброс  
воздуха**

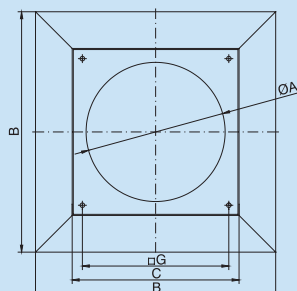


Model/Модель:	Air flow [m³/h] Производительность [m³/h]	Air flow [m³/s] Производительность [m³/s]	Static pressure [Pa] Давление воздуха [Pa]	Static pressure [mm H₂O] Давление воздуха [mm H₂O]	Acoustic pressure [dB(A) 1 m] Акустическое давление [dB (A) 1m]	Voltage/Frequency [V/Hz] Напряжение/Частота [V/Hz]	Revolutions per minute [obr./min] Обороты двигателя [оборот/мин]	Power [W] Мощность [W]	Capacitor [µF/VDB] Конденсатор [µF/VDB]	Current consumption [A] Сила тока [A]	Max temp. of transported air [°C] Максимальная температура работы [°C]	Weight [kg] Вес [кг]	Protection class [IP] Класс защиты двигателя [IP]	Insulation class Класс изоляции двигателя	Type of bearing Тип подшипника	Material Материал
WDD Ø150	485	0,13	320	33	62	230/50	2330	72	2/400	0,39	35	2,80	44	I	ball шариковый	*
WDD Ø200	945	0,26	480	48,9	72	230/50	2600	150	5/450	0,65	35	7,1	44	I	ball шариковый	*
WDD Ø250	1300	0,36	550	55,0	75	230/50	2650	170	4/400	0,76	40	8,0	44	I	ball шариковый	*
WDD Ø315	1600	0,50	580	58,0	76	230/50	2650	234	8/400	1,00	35	10,8	44	I	ball шариковый	*
WDD 4100	4100	1,14	395	40,26	77	400/50	1340	460	-	0,85	60	17,5	54	I	ball шариковый	*
	3500	0,97	340	34,65	73	400/50	1060	310	-	0,49						
WDD 5600	5600	1,55	445	45,36	83	400/50	1230	690	-	1,30	60	36,0	54	I	ball шариковый	*
	4250	1,18	290	29,56	77	400/50	870	360	-	0,66						
WDD 10200	10200	2,83	700	71,35	86	400/50	1230	1800	-	3,40	60	67,0	54	I	ball шариковый	*
	7500	2,08	450	45,87	79	400/50	860	960	-	1,80						

Material: aluminum and zinc-coated steel sheet  
Материал: алюминий и оцинкованная сталь



Model/Модель:	A	B	C	D	E	ØF	G	□H	ØI
WDD 4100	720	618	595	400	30	256	60	450	438
WDD 5600	950	748	665	440	30	289	70	535	438
WDD 10200	1150	1010	939	560	30	365	80	750	605



Model/Модель:	ØA	B	C	D	E	F	□G
WDD Ø150	150	380	300	155	180	305	245
WDD Ø200	200	405	300	155	180	335	245
WDD Ø250	250	432	300	165	190	365	245
WDD Ø315	315	560	400	160	190	490	330

### Application/Применение:

WDD fans are designated for ventilation of rooms with low level of air impurity. They can be used for ventilation of: industrial halls, commercial places, garages, warehouses, public houses.

Вентиляторы WDD предназначены для вентиляции помещений с маленьким уровнем загрязнения воздуха. Могут быть использованы для вентиляции промышленных цехов, торговых помещений, гаражей, складов и зданий постоянного использования.

### Advantages/Преимущества:

One-phase motor 230V/50Hz or three-phase motor 400V/50Hz, ball-bearing, protection factor: IP 44 or IP 54, vertical throw of air (recommended where horizontal throw could be sucked by the air suction section), aluminum cover over the fan and molded housing to lead off the precipitation, possibility to connect cylindrical or rectangular duct.

Двигатель однофазовый 230V/50Hz или двигатель трёхфазовый 400V/50Hz, шариковые подшипники, уровень защиты IP 44 или IP 54, вертикальный выброс воздуха (рекомендуется его использовать для монтажа, когда выброс горизонтальный может засасываться через воздухозаборник), алюминиевый козырёк, находящийся сверху вентилятора, а также шлифованный корпус помогает в выводе атмосферных осадков наружу устройства, возможность подключения круглого и прямоугольного канала.